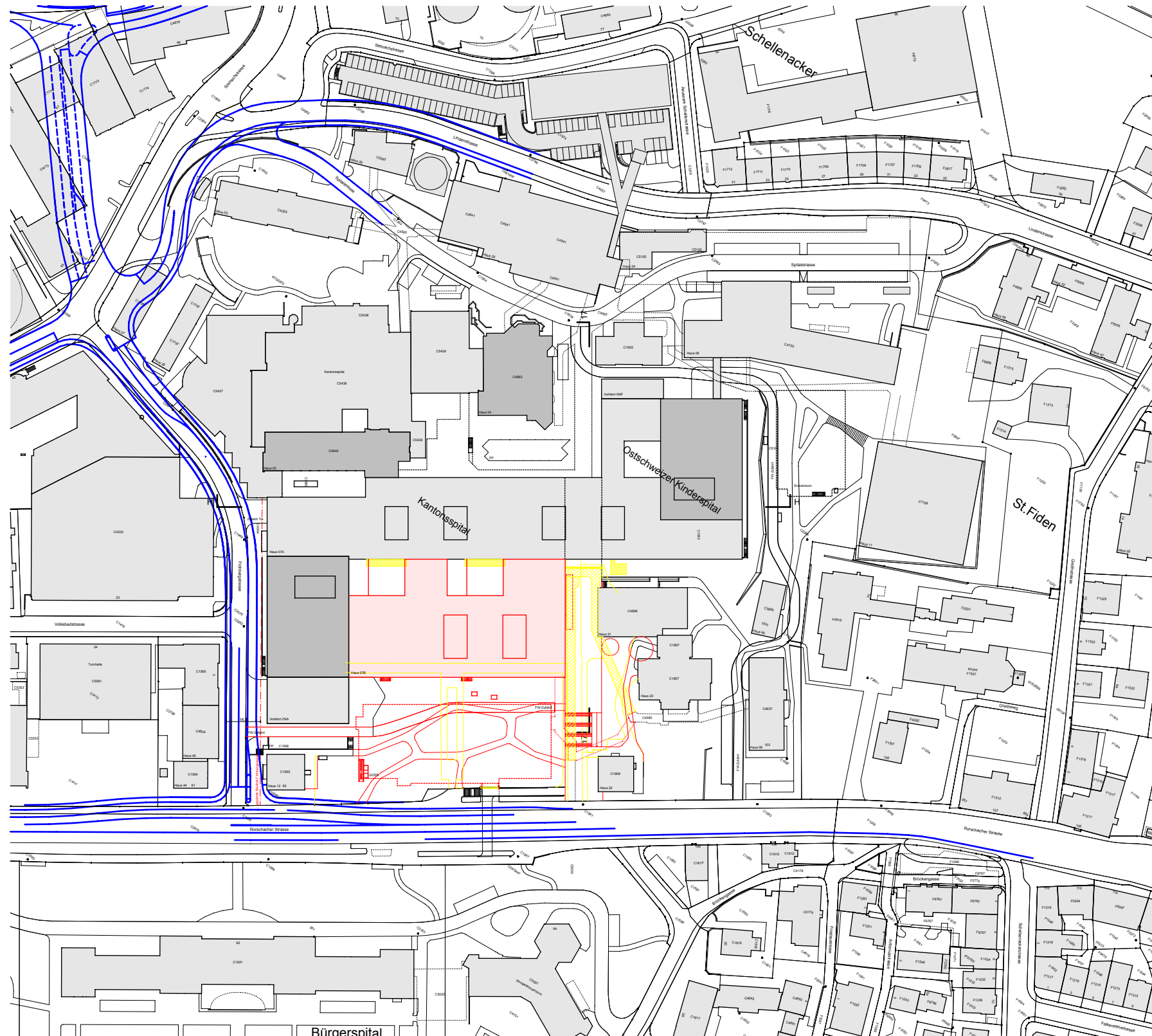


Beilagepläne zum Überbauungsplan Kantonsspital St. Gallen KSSG Ostschweizer Kinderspital OKS

Inhalt:

1	Situation Etappe 1	1:2000
2	Situation Etappe 2	1:2000
3	Situation Etappe 3	1:2000
4	Umgebungskonzept Etappe 1	1:1000
5	Umgebungskonzept Etappe 2	1:1000
6	Umgebungskonzept Etappe 3	1:1000
7	Grundriss 3. - 7. Untergeschoss	1:1250
8	Grundriss 2. Untergeschoss	1:1250
9	Grundriss 1. Untergeschoss	1:1250
10	Grundriss Erdgeschoss	1:1250
11	Grundriss 1. Obergeschoss	1:1250
12	Grundriss 2. Obergeschoss	1:1250
13	Grundriss 3. Obergeschoss	1:1250
14	Grundriss 4. Obergeschoss	1:1250
15	Grundriss 5. - 14. Obergeschoss	1:1250
16	Schnitte H-H und 17-17	1:1250
17	Ansichten West und Ost	1:1250
18	Ansichten Nord und Süd	1:1250
19	Grundriss Erdgeschoss Haus 10	1:500
20	Grundriss 1. - 6. Obergeschoss Haus 10	1:500
21	Schnitte Haus 10	1:500



- Bestehend
- Abbruch
- Neu
- Planung Frobergstrasse

Kantonsspital St.Gallen KSSG - Ostschweizer Kinderspital OKS
Neubau Haus 07A, Haus 07B und OKS

Gesamtleitung
Kanton St.Gallen Baudepartement Hochbauamt
Lämmli Brunnenstrasse 54, 9001 St.Gallen
T 058 229 30 17 F 058 229 39 94



Planergemeinschaft PG KSSG-OKS

Architekt
Fawad Kazi Architekt GmbH
Langstrasse 14, 8004 Zürich
T 043 243 97 54 F 043 243 97 56
info@kazi.ch www.kazi.ch

PI.Nr.:Beilagenplan Sondernutzungsplan
Bauprojekt: Situation Etappe 2 1:2000

Datum	04.07.2014	Format	42 x 29.7	Gezeichnet	PuRa
Revisionen					



- Bestehend
- Abbruch
- Neu
- Planung Frobergstrasse

Kantonsspital St.Gallen KSSG - Ostschweizer Kinderspital OKS
Neubau Haus 07A, Haus 07B und OKS

Gesamtleitung
Kanton St.Gallen Baudepartement Hochbauamt
Lämmli Brunnenstrasse 54, 9001 St.Gallen
T 058 229 30 17 F 058 229 39 94

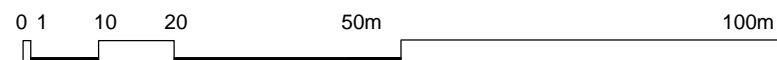


Planergemeinschaft PG KSSG-OKS

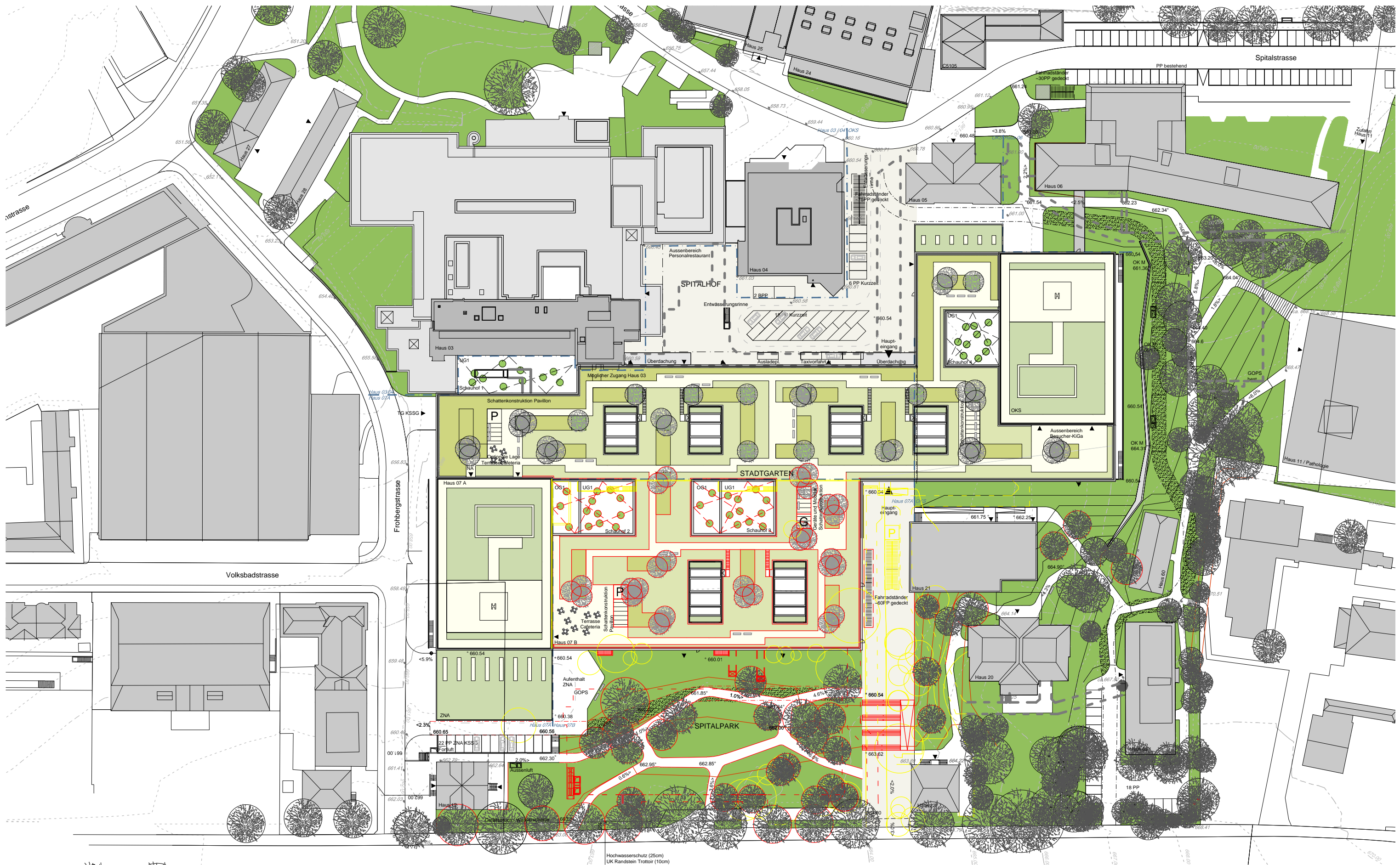
Architekt
Fawad Kazi Architekt GmbH
Langstrasse 14, 8004 Zürich
T 043 243 97 54 F 043 243 97 56
info@kazi.ch www.kazi.ch

PI.Nr.:Beilagenplan Sondernutzungsplan
Bauprojekt: Situation Etappe 3 1:2000

Datum	04.07.2014	Format	42 x 29.7	Gezeichnet	PuRa
Revisionen					



vetschpartner



KSSG - OKS Neubau Haus 07A, 07B, 07C und OKS

PG KSSG - OKS

Vorprojekt Etappe 2

Dat. 12.12.2013/ak

Nr. 894-07

Rev.

Gr. A3

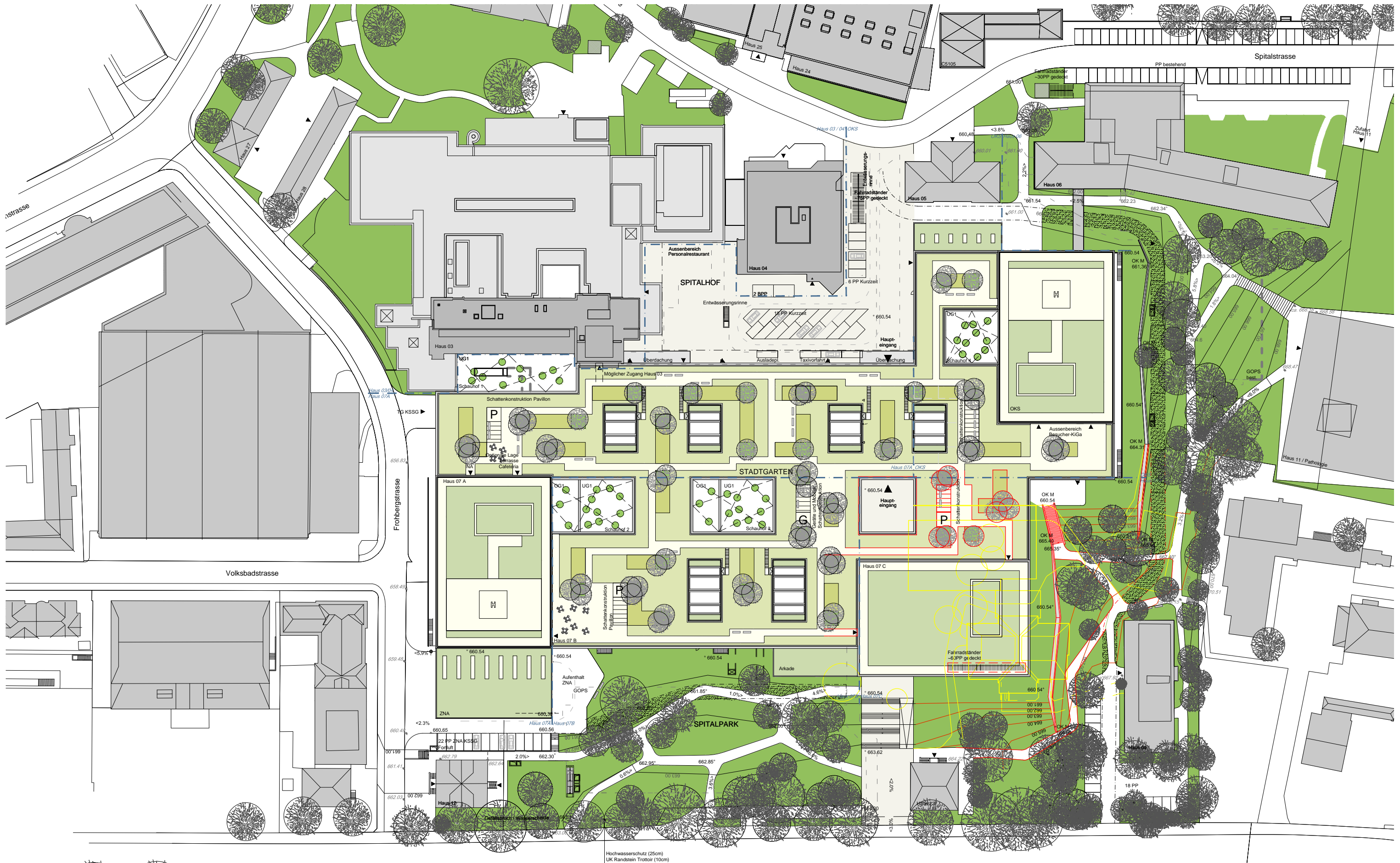
vetschpartner
Landschaftsarchitekten AG

Neumarkt 28
CH-8001 Zürich

T +41 43 244 82 00
F +41 43 244 82 10

info@vetschpartner.ch
www.vetschpartner.ch

vetschpartner



0 1 10 20 50m 100m

KSSG - OKS Neubau Haus 07A, 07B, 07C und OKS

PG KSSG - OKS

Vorprojekt Etappe 3

Dat. 12.12.2013/ak Nr. 894-08

Rev. Gr. A3

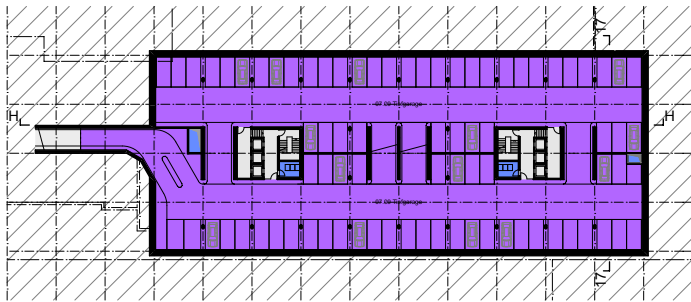
vetschpartner
Landschaftsarchitekten AG

Neumarkt 28
CH-8001 Zürich

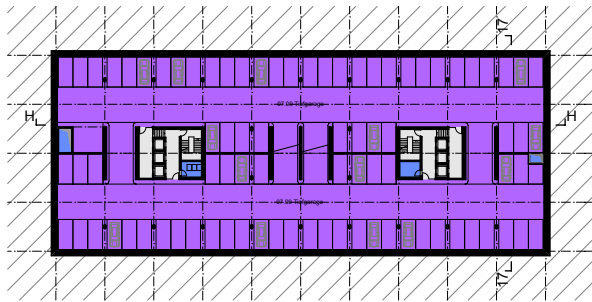
T +41 43 244 82 00
F +41 43 244 82 10

info@vetschpartner.ch
www.vetschpartner.ch

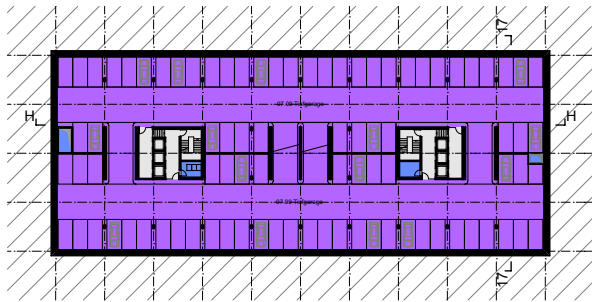
vetschpartner



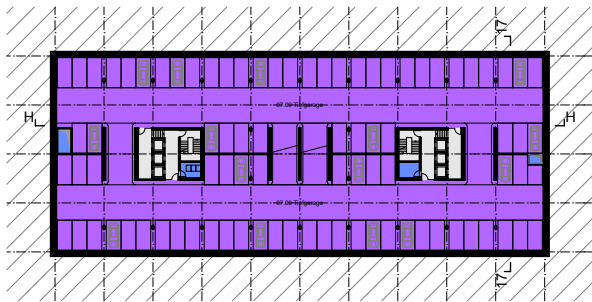
3. Untergeschoss



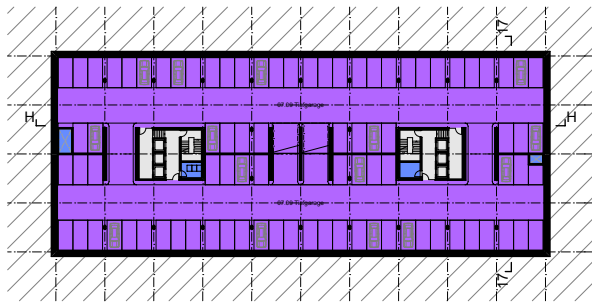
4. Untergeschoss



5. Untergeschoss



6. Untergeschoss



7. Untergeschoss

Legende

Funktionsbereiche			
Untersuchung / Behandlung	Pflege / Bettenstation	Verwaltung	Sozialbereich
Ver- / Entsorgung	Sonstiges (inkl. Tiefgarage / Schutzräume)	Forschung / Lehre	Technik
Disponibel			

Kantonsspital St.Gallen KSSG - Ostschweizer Kinderspital OKS
Neubau Haus 07A, Haus 07B und OKS

Gesamtleitung
Kanton St.Gallen Baudepartement Hochbauamt
Lämmli brunnenstrasse 54, 9001 St.Gallen
T 058 229 30 17 F 058 229 39 94

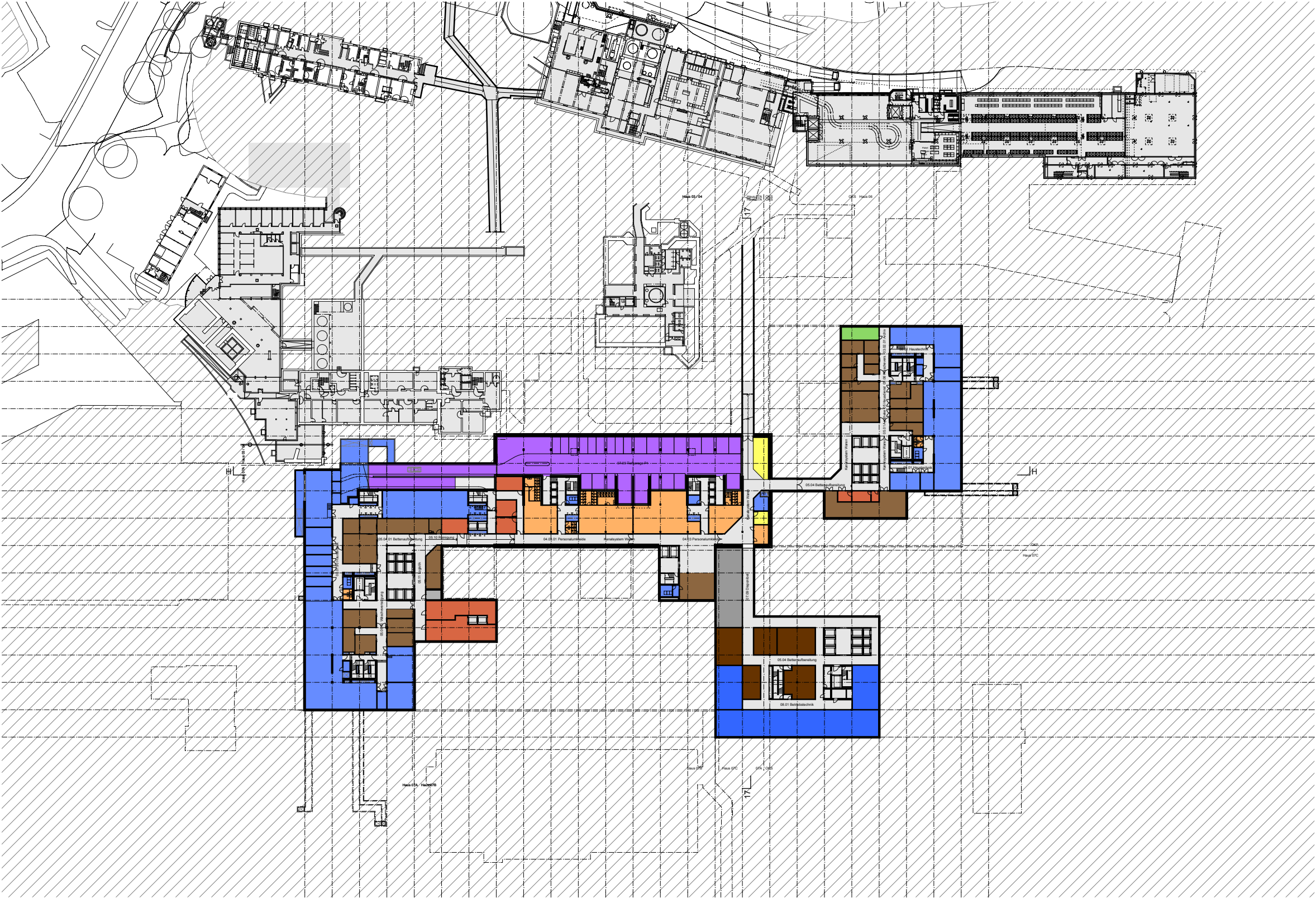


Planergemeinschaft PG KSSG-OKS

Architekt
Fawad Kazi Architekt GmbH
Langstrasse 14, 8004 Zürich
T 043 243 97 54 F 043 243 97 56
info@kazi.ch www.kazi.ch

PI.Nr.:Beilagenplan Sondernutzungsplan
Bauprojekt: Grundriss 3. - 7. Untergeschoss Etappen 1 - 3 1:1250

Datum	12.12.2013	Format	42 x 29.7	Gezeichnet	PuRa
Revisionen					



Legende

- Funktionsbereiche**

Untersuchung / Behandlung

Ver- / Entsorgung

Disponibel

Pflege / Bettenstation

Sonstiges
(inkl. Tiefgarage /
Schutzräume)


Verwaltung

Forschung / Lehre

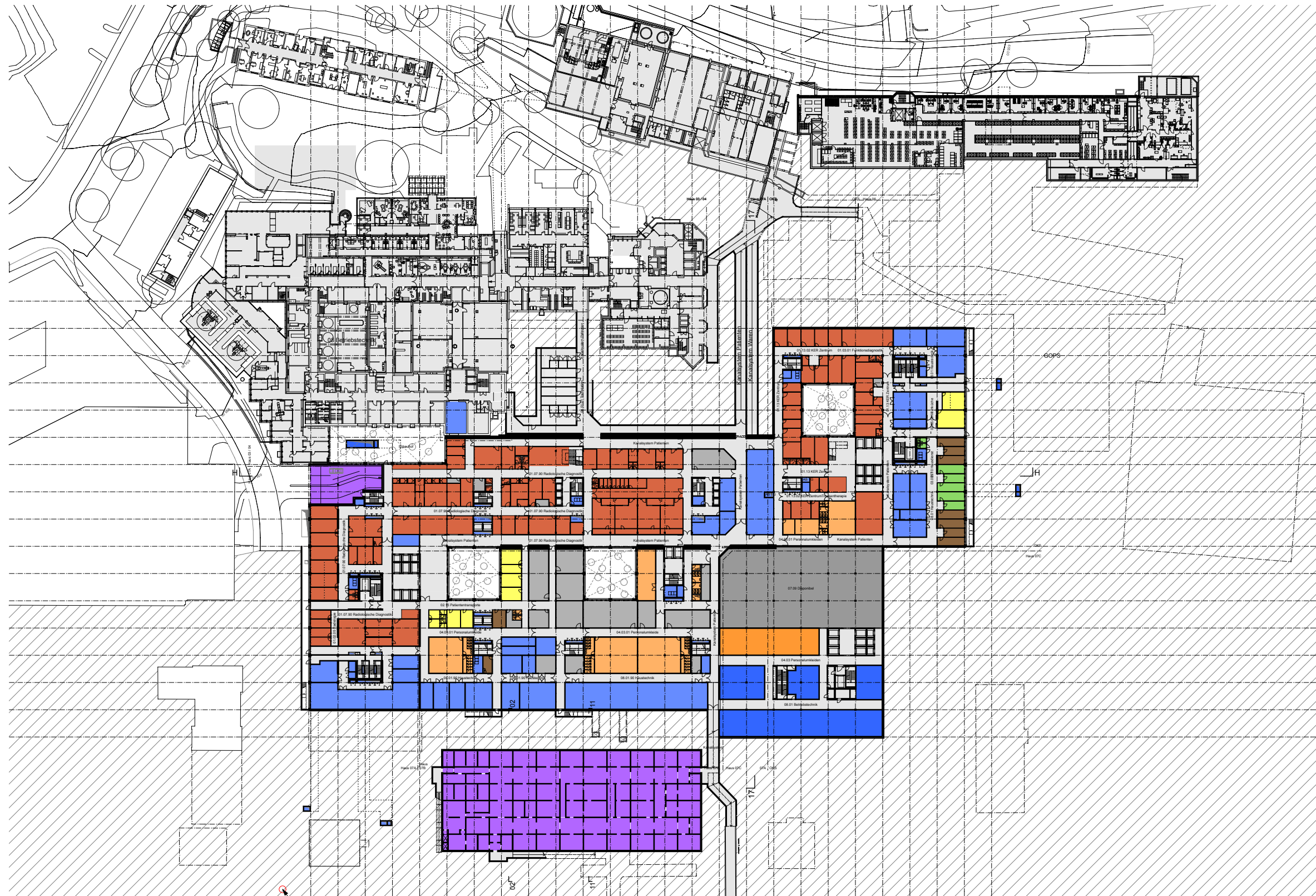
Sozialbereich

Technik
- Kantonsspital St.Gallen KSSG - Ostschweizer Kinderspital OKS**
Neubau Haus 07A, Haus 07B und OKS

Planergemeinschaft PG KSSG-OKS
- Gesamtleitung
Kanton St.Gallen Baudepartement Hochbauamt
Lämmli brunnenstrasse 54, 9001 St.Gallen
T 058 229 30 17 F 058 229 39 94



Architekt
Fawad Kazi Architekt GmbH
Langstrasse 14, 8004 Zürich
T 043 243 97 54 F 043 243 97 56
info@kazi.ch www.kazi.ch
- PI.Nr.:Beilagenplan Sondernutzungsplan**
Bauprojekt: Grundriss 2. Untergeschoss Etappen 1 - 3 1:1250
- | | | | | | |
|------------|------------|--------|-----------|------------|------|
| Datum | 12.12.2013 | Format | 42 x 29.7 | Gezeichnet | PuRa |
| Revisionen | | | | | |



Legende

- Funktionsbereiche**
- | | | | |
|---------------------------|--|-------------------|---------------|
| Untersuchung / Behandlung | Pflege / Bettenstation | Verwaltung | Sozialbereich |
| Ver- / Entsorgung | Sonstiges
(inkl. Tiefgarage /
Schutzräume) | Forschung / Lehre | Technik |
| Disponibel | | | |

**Kantonsspital St.Gallen KSSG - Ostschweizer Kinderspital OKS
Neubau Haus 07A, Haus 07B und OKS**

Gesamtleitung
Kanton St.Gallen Baudepartement Hochbauamt
Lämmlisbrunnenstrasse 54, 9001 St.Gallen
T 058 229 30 17 F 058 229 39 94

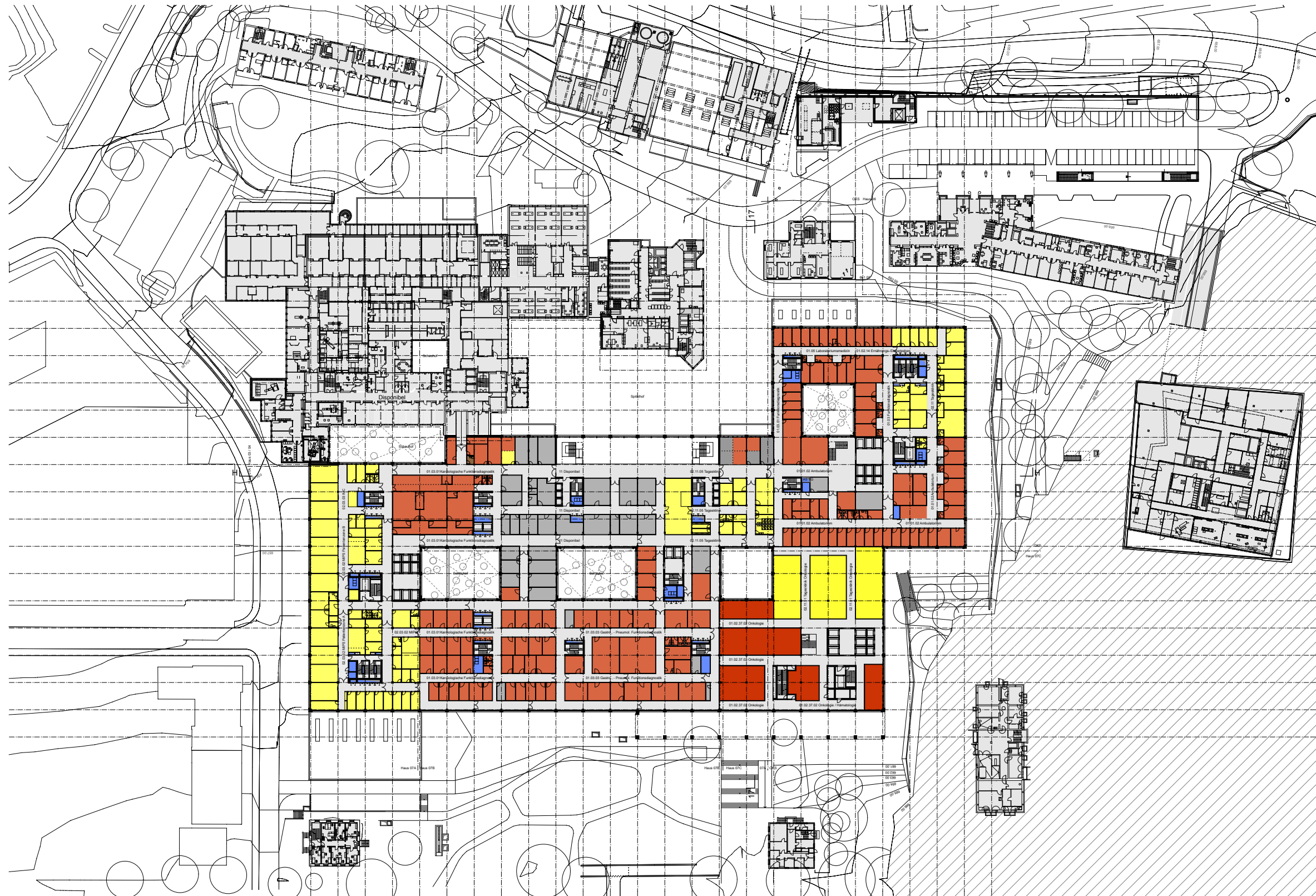


Planergemeinschaft PG KSSG-OKS

Architekt
Fawad Kazi Architekt GmbH
Langstrasse 14, 8004 Zürich
T 043 243 97 54 F 043 243 97 56
info@kazi.ch www.kazi.ch

**PI.Nr.:Beilagenplan Sondernutzungsplan
Bauprojekt: Grundriss 1. Untergeschoss Etappen 1 - 3 1:1250**

Datum	12.12.2013	Format	42 x 29.7	Gezeichnet	PuRa
Revisionen					



Legende

- Funktionsbereiche**
- | | | | |
|---------------------------|--|-------------------|---------------|
| Untersuchung / Behandlung | Pflege / Bettenstation | Verwaltung | Sozialbereich |
| Ver- / Entsorgung | Sonstiges (inkl. Tiefgarage / Schutzräume) | Forschung / Lehre | Technik |
| Disponibel | | | |

Kantonsspital St.Gallen KSSG - Ostschweizer Kinderspital OKS
Neubau Haus 07A, Haus 07B und OKS

Gesamtleitung
Kanton St.Gallen Baudepartement Hochbauamt
Lämmli Brunnenstrasse 54, 9001 St.Gallen
T 058 229 30 17 F 058 229 39 94

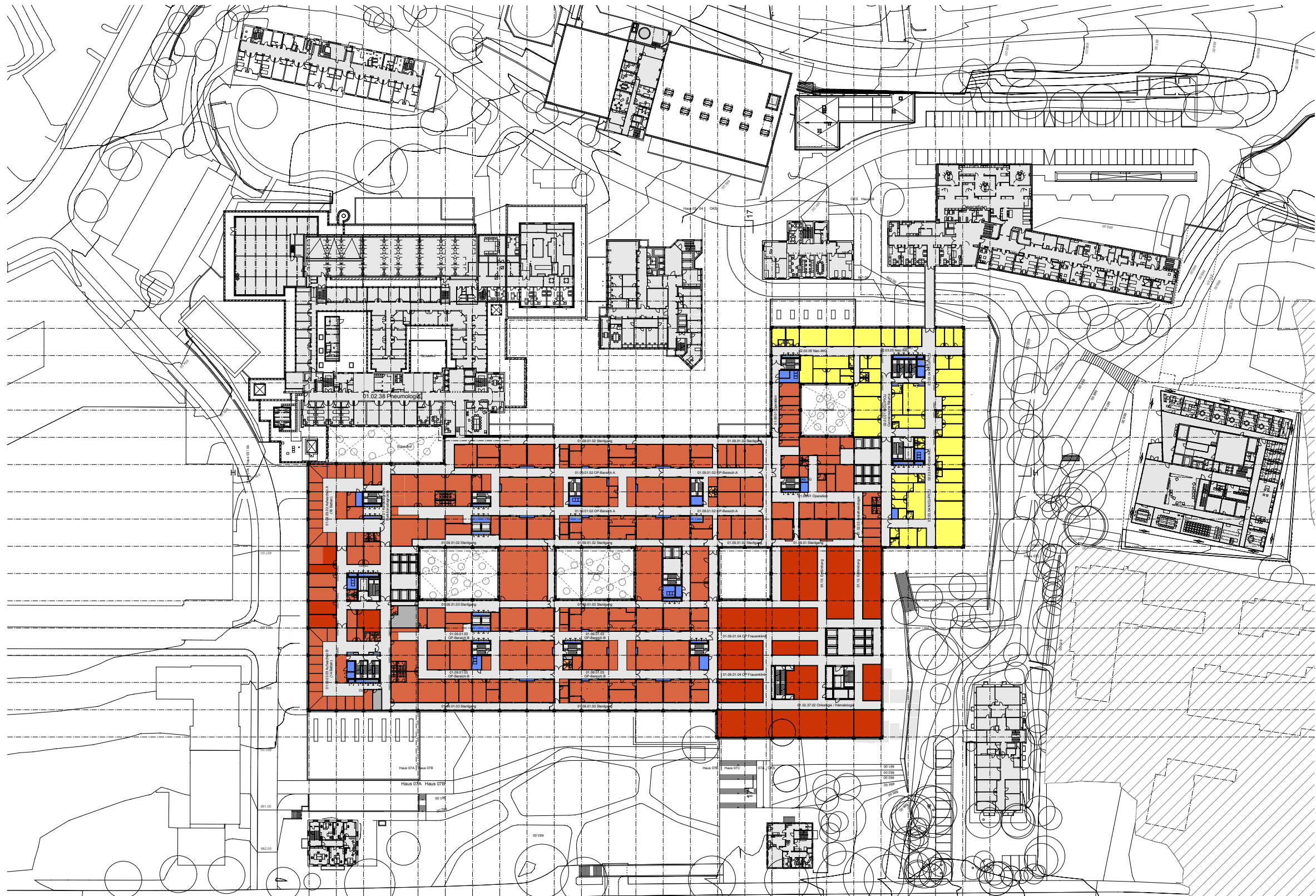


Planergemeinschaft PG KSSG-OKS

Architekt
Fawad Kazi Architekt GmbH
Langstrasse 14, 8004 Zürich
T 043 243 97 54 F 043 243 97 56
info@kazi.ch www.kazi.ch

PI.Nr.:Beilagenplan Sondernutzungsplan
Bauprojekt: Grundriss 1. Obergeschoss Etappen 1 - 3 1:1250

Datum	12.12.2013	Format	42 x 29.7	Gezeichnet	PuRa
Revisionen					



Legende

- Funktionsbereiche**

Untersuchung / Behandlung

Ver- / Entsorgung

Disponibel

Pflege / Bettenstation

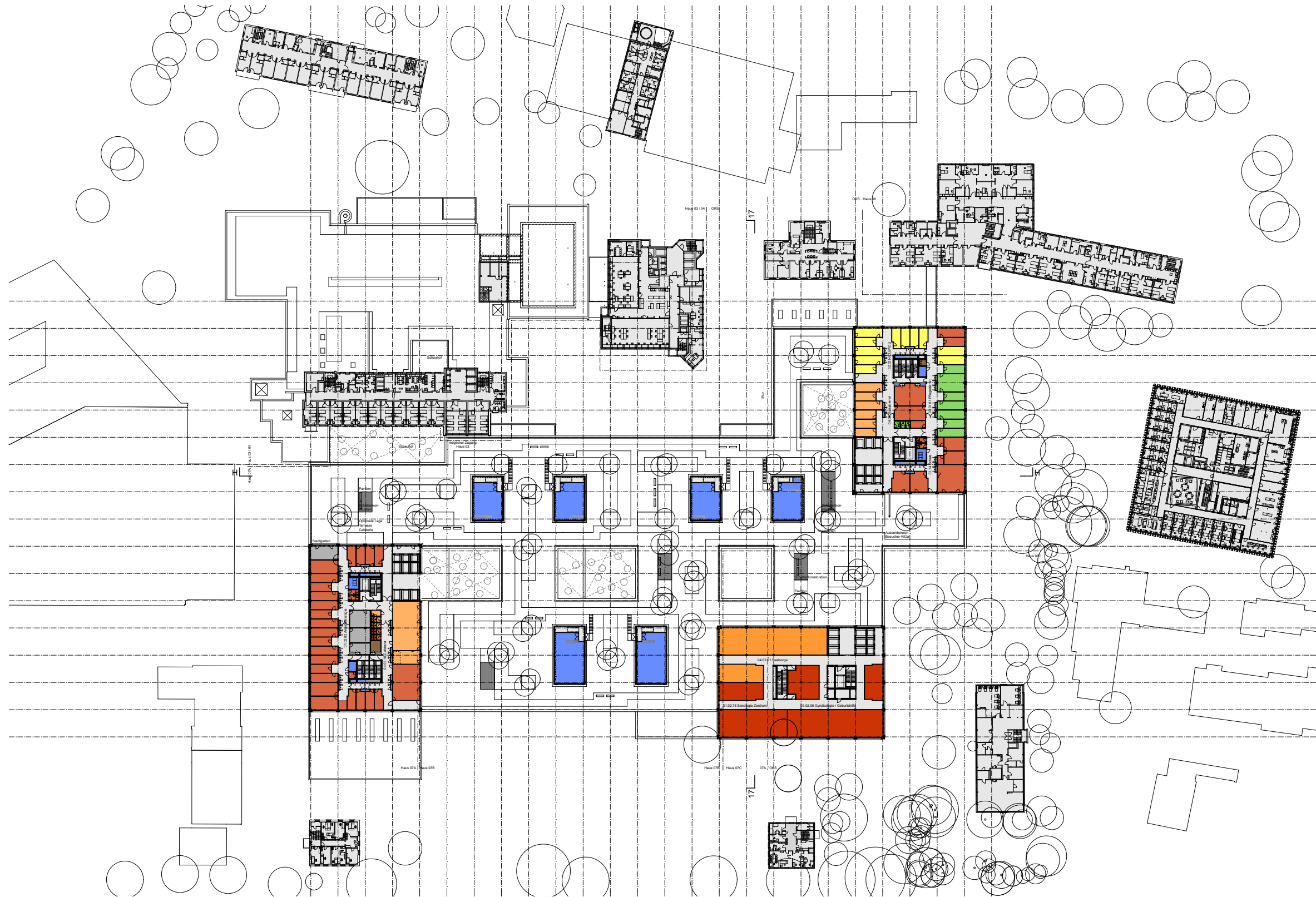
Sonstiges (inkl. Tiefgarage / Schutzräume)

Verwaltung

Forschung / Lehre

Sozialbereich

Technik
- Kantonsspital St.Gallen KSSG - Ostschweizer Kinderspital OKS
Neubau Haus 07A, Haus 07B und OKS
- Gesamtleitung
Kanton St.Gallen Baudepartement Hochbauamt
Lämmlisbrunnenstrasse 54, 9001 St.Gallen
T 058 229 30 17 F 058 229 39 94
-
- Planergemeinschaft PG KSSG-OKS
- Architekt
Fawad Kazi Architekt GmbH
Langstrasse 14, 8004 Zürich
T 043 243 97 54 F 043 243 97 56
info@kazi.ch www.kazi.ch
- PI.Nr.:Beilagenplan Sondernutzungsplan
Bauprojekt: Grundriss 2. Obergeschoss Etappen 1 - 3 1:1250
- | | | | | | |
|------------|------------|--------|-----------|------------|------|
| Datum | 12.12.2013 | Format | 42 x 29.7 | Gezeichnet | PuRa |
| Revisionen | | | | | |



Legende

- Funktionsbereiche**
- | | | | |
|---------------------------|--|-------------------|---------------|
| Untersuchung / Behandlung | Pflege / Bettenstation | Verwaltung | Sozialbereich |
| Ver- / Entsorgung | Sonstiges
(inkl. Tiefgarage /
Schutzräume) | Forschung / Lehre | Technik |
| Disponibel | | | |

**Kantonsspital St.Gallen KSSG - Ostschweizer Kinderspital OKS
Neubau Haus 07A, Haus 07B und OKS**

Gesamtleitung
Kanton St.Gallen Baudepartement Hochbauamt
Lämmlisbrunnenstrasse 54, 9001 St.Gallen
T 058 229 30 17 F 058 229 39 94

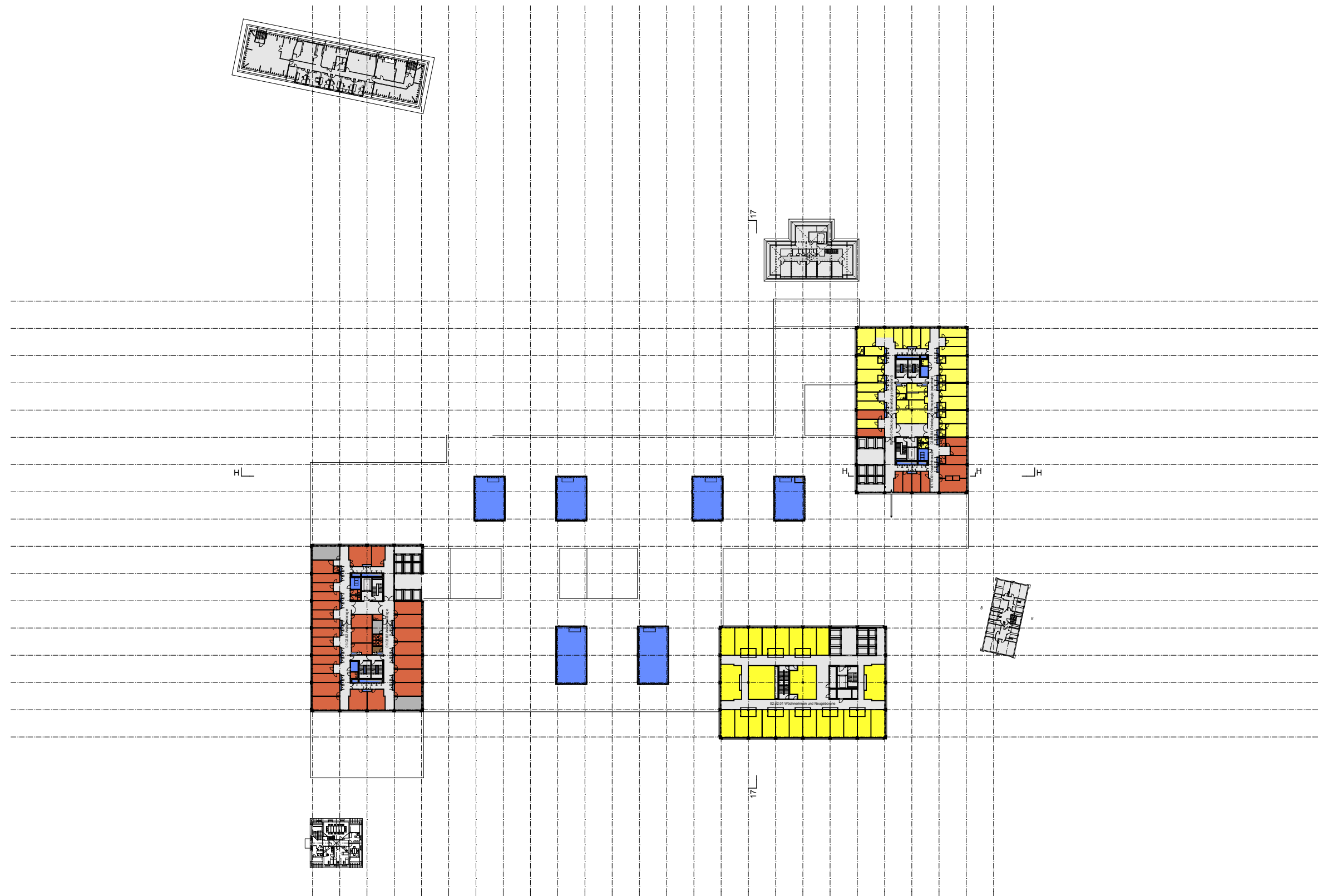


Planergemeinschaft PG KSSG-OKS

Architekt
Fawad Kazi Architekt GmbH
Langstrasse 14, 8004 Zürich
T 043 243 97 54 F 043 243 97 56
info@kazi.ch www.kazi.ch

**PI.Nr.:Beilagenplan Sondernutzungsplan
Bauprojekt: Grundriss 3. Obergeschoss Etappen 1 - 3 1:1250**

Datum	12.12.2013	Format	42 x 29.7	Gezeichnet	PuRa
Revisionen					



Legende

Funktionsbereiche			
<div></div> Untersuchung / Behandlung	<div></div> Pflege / Bettenstation	<div></div> Verwaltung	<div></div> Sozialbereich
<div></div> Ver- / Entsorgung	<div></div> Sonstiges (inkl. Tiefgarage / Schutzräume)	<div></div> Forschung / Lehre	<div></div> Technik
<div></div> Disponibel			

Kantonsspital St.Gallen KSSG - Ostschweizer Kinderspital OKS
Neubau Haus 07A, Haus 07B und OKS

Gesamtleitung
Kanton St.Gallen Baudepartement Hochbauamt
Lämmli brunnenstrasse 54, 9001 St.Gallen
T 058 229 30 17 F 058 229 39 94

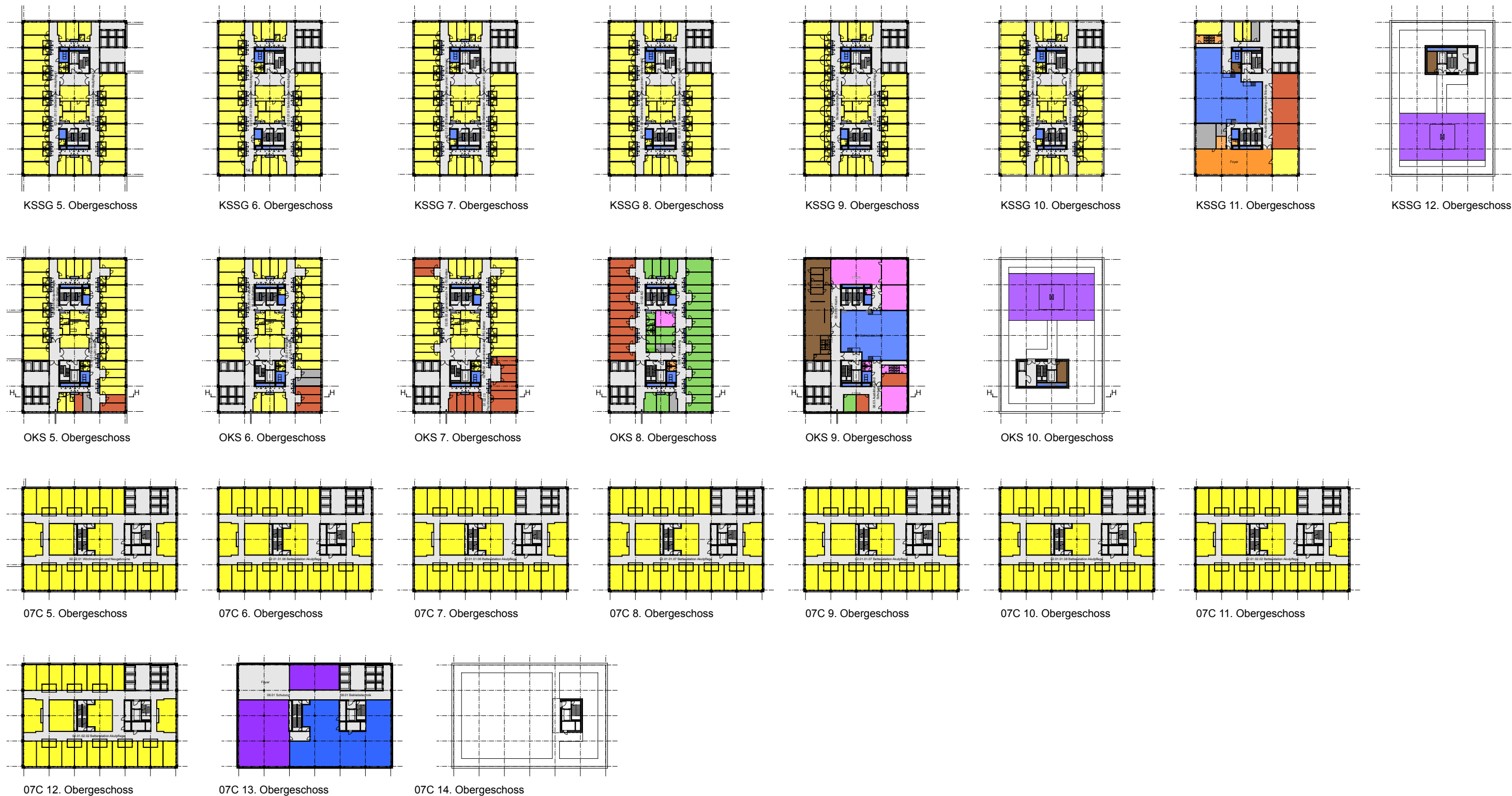


Planergemeinschaft PG KSSG-OKS

Architekt
Fawad Kazi Architekt GmbH
Langstrasse 14, 8004 Zürich
T 043 243 97 54 F 043 243 97 56
info@kazi.ch www.kazi.ch

PI.Nr.:Beilagenplan Sondernutzungsplan
Bauprojekt: Grundriss 4. Obergeschoss Etappen 1 - 3 1:1250

Datum	12.12.2013	Format	42 x 29.7	Gezeichnet	PuRa
Revisionen					



Legende

Funktionsbereiche

Untersuchung / Behandlung	Pflege / Bettenstation	Verwaltung	Sozialbereich
Ver- / Entsorgung	Sonstiges (inkl. Tiefgarage / Schutzräume)	Forschung / Lehre	Technik
Disponibel			

Kantonsspital St.Gallen KSSG - Ostschweizer Kinderspital OKS Neubau Haus 07A, Haus 07B und OKS

Gesamtleitung
Kanton St.Gallen Baudepartement Hochbauamt
Lämmlisbrunnenstrasse 54, 9001 St.Gallen
T 058 229 30 17 F 058 229 39 94



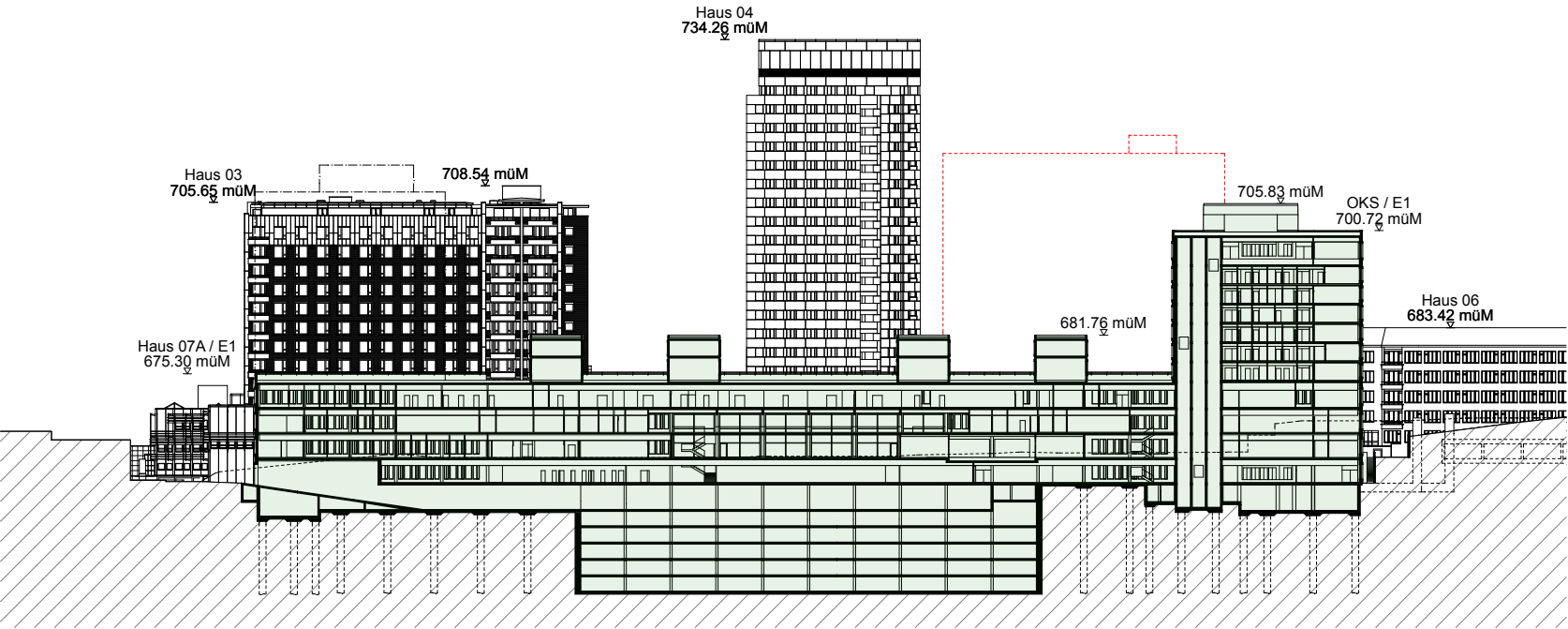
Planergemeinschaft PG KSSG-OKS

Architekt
Fawad Kazi Architekt GmbH
Langstrasse 14, 8004 Zürich
T 043 243 97 54 F 043 243 97 56
info@kazi.ch www.kazi.ch

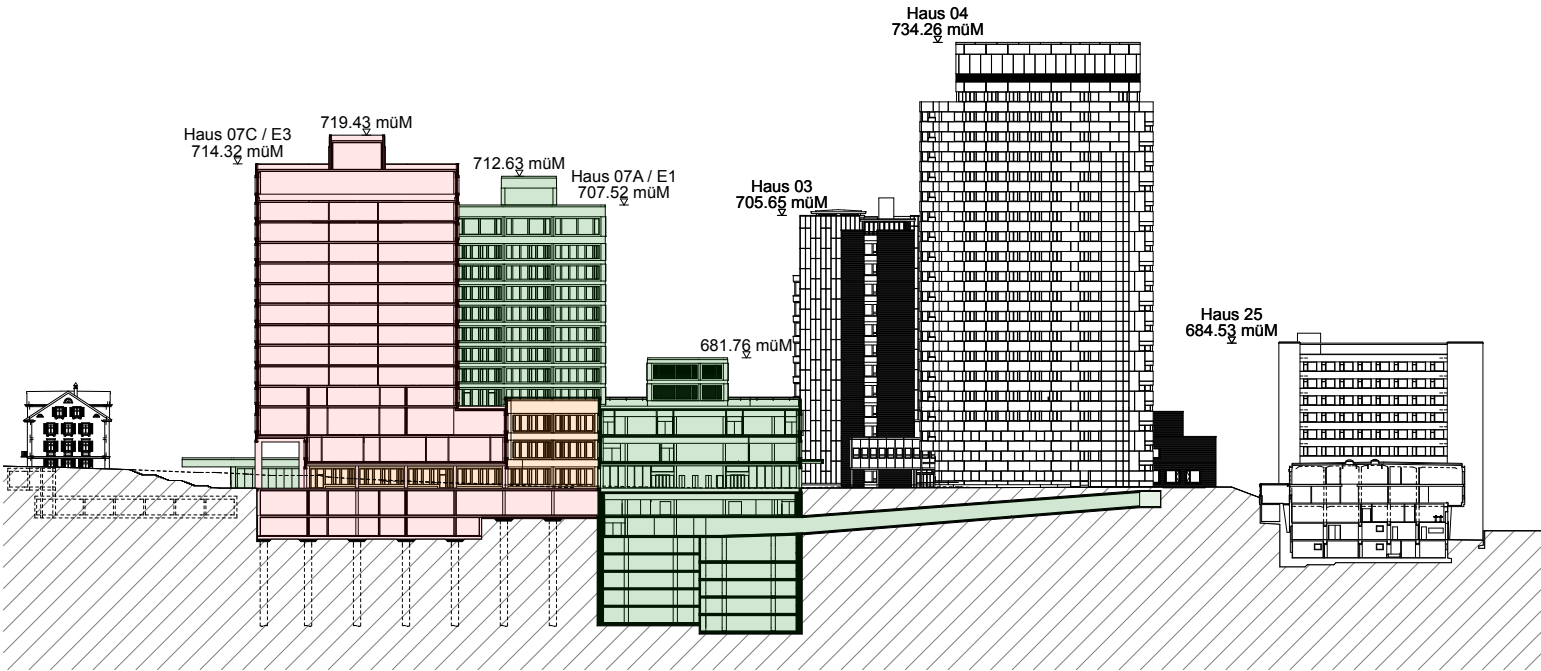
PI.Nr.:Beilagenplan Sondernutzungsplan

Bauprojekt: Grundrisse 5.-14. Obergeschoss Etappen 1 - 3 1:1250

Datum	12.12.2013	Format	42 x 29.7	Gezeichnet	PuRa
Revisionen					



Schnitt H-H



Schnitt 17-17

Legende

- Etap pierung**
- Etappe 1
 - Etappe 2
 - Etappe 3

Kantonsspital St.Gallen KSSG - Ostschweizer Kinderspital OKS

Neubau Haus 07A, Haus 07B und OKS

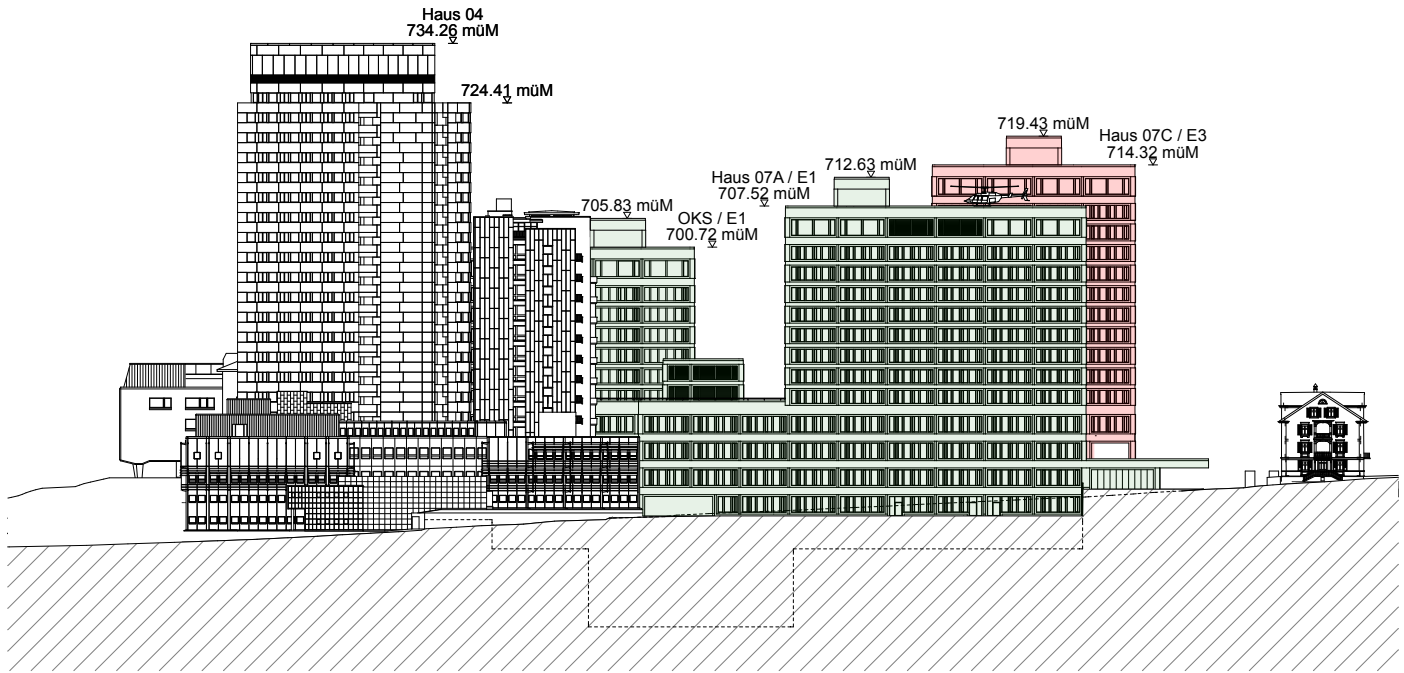
Gesamtleitung
Kanton St.Gallen Baudepartement Hochbauamt
L  mmlisbrunnenstrasse 54, 9001 St.Gallen
T 058 229 30 17 F 058 229 39 94



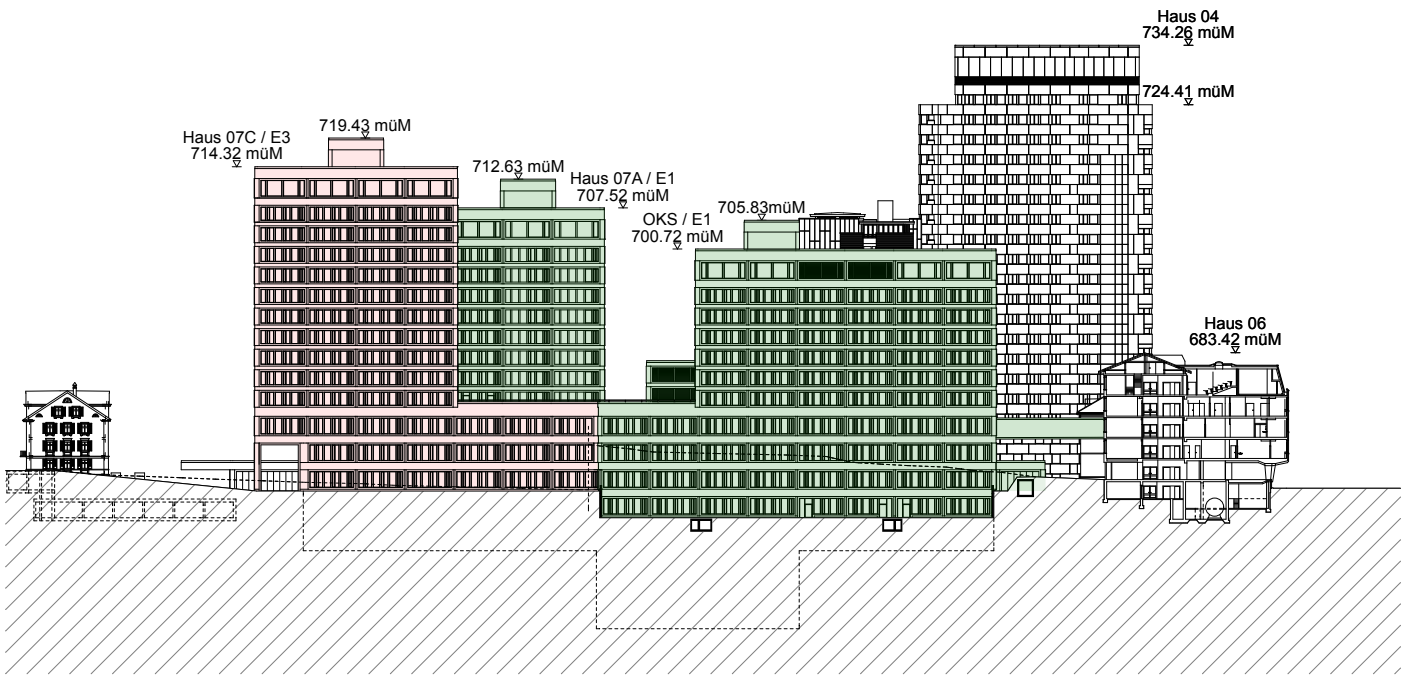
Architekt
Fawad Kazi Architekt GmbH
Langstrasse 14, 8004 Z  rich
T 043 243 97 54 F 043 243 97 56
info@kazi.ch www.kazi.ch

PI.Nr.:Beilagenplan Sondernutzungsplan
Bauprojekt:Schnitte H-H und 17-17 Etappen 1 - 3 1:1250

Datum	12.12.2013	Format	42 x 29.7	Gezeichnet	PuRa
Revisionen	30.09.2014				



Ansicht Ost



Ansicht West

Legende

- Etap pierung**
- Etappe 1
 - Etappe 2
 - Etappe 3

Kantonsspital St.Gallen KSSG - Ostschweizer Kinderspital OKS
Neubau Haus 07A, Haus 07B und OKS

Gesamtleitung
Kanton St.Gallen Baudepartement Hochbauamt
Lämmli brunnenstrasse 54, 9001 St.Gallen
T 058 229 30 17 F 058 229 39 94

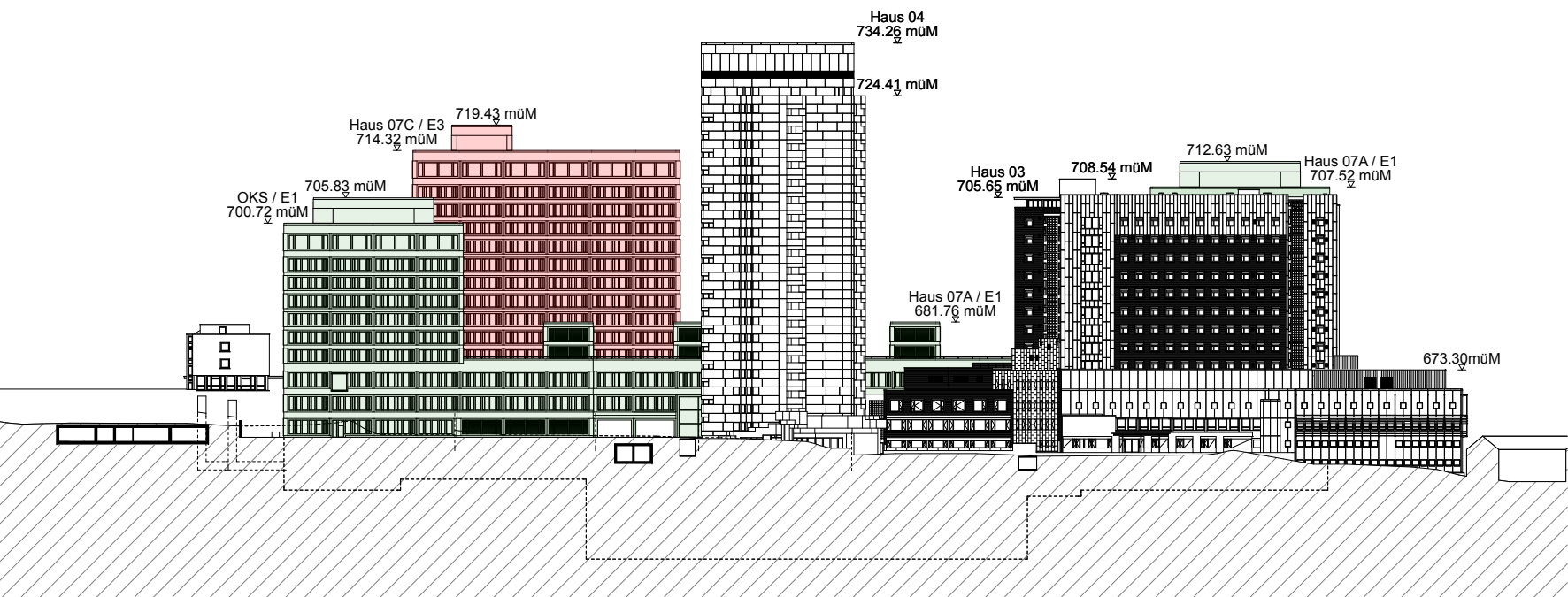


Planergemeinschaft PG KSSG-OKS

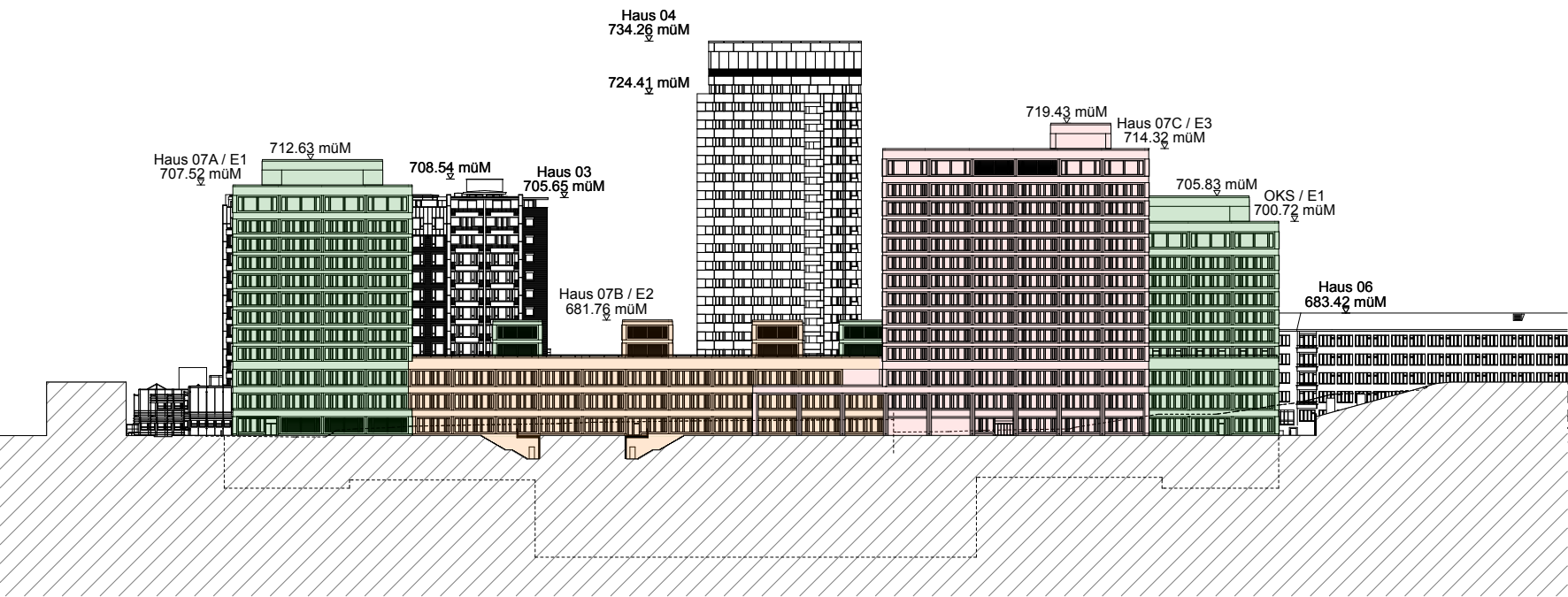
Architekt
Fawad Kazi Architekt GmbH
Langstrasse 14, 8004 Zürich
T 043 243 97 54 F 043 243 97 56
info@kazi.ch www.kazi.ch

PI.Nr.:Beilagenplan Sondernutzungsplan
Bauprojekt: Ansichten West und Ost Etappen 1 - 3 1:1250

Datum	12.12.2013	Format	42 x 29.7	Gezeichnet	PuRa
Revisionen	30.09.2014				



Ansicht Nord



Ansicht Süd

Legende

- Etap pierung**
- Etappe 1
 - Etappe 2
 - Etappe 3

Kantonsspital St.Gallen KSSG - Ostschweizer Kinderspital OKS
Neubau Haus 07A, Haus 07B und OKS

Gesamtleitung
Kanton St.Gallen Baudepartement Hochbauamt
L  mmlisbrunnenstrasse 54, 9001 St.Gallen
T 058 229 30 17 F 058 229 39 94

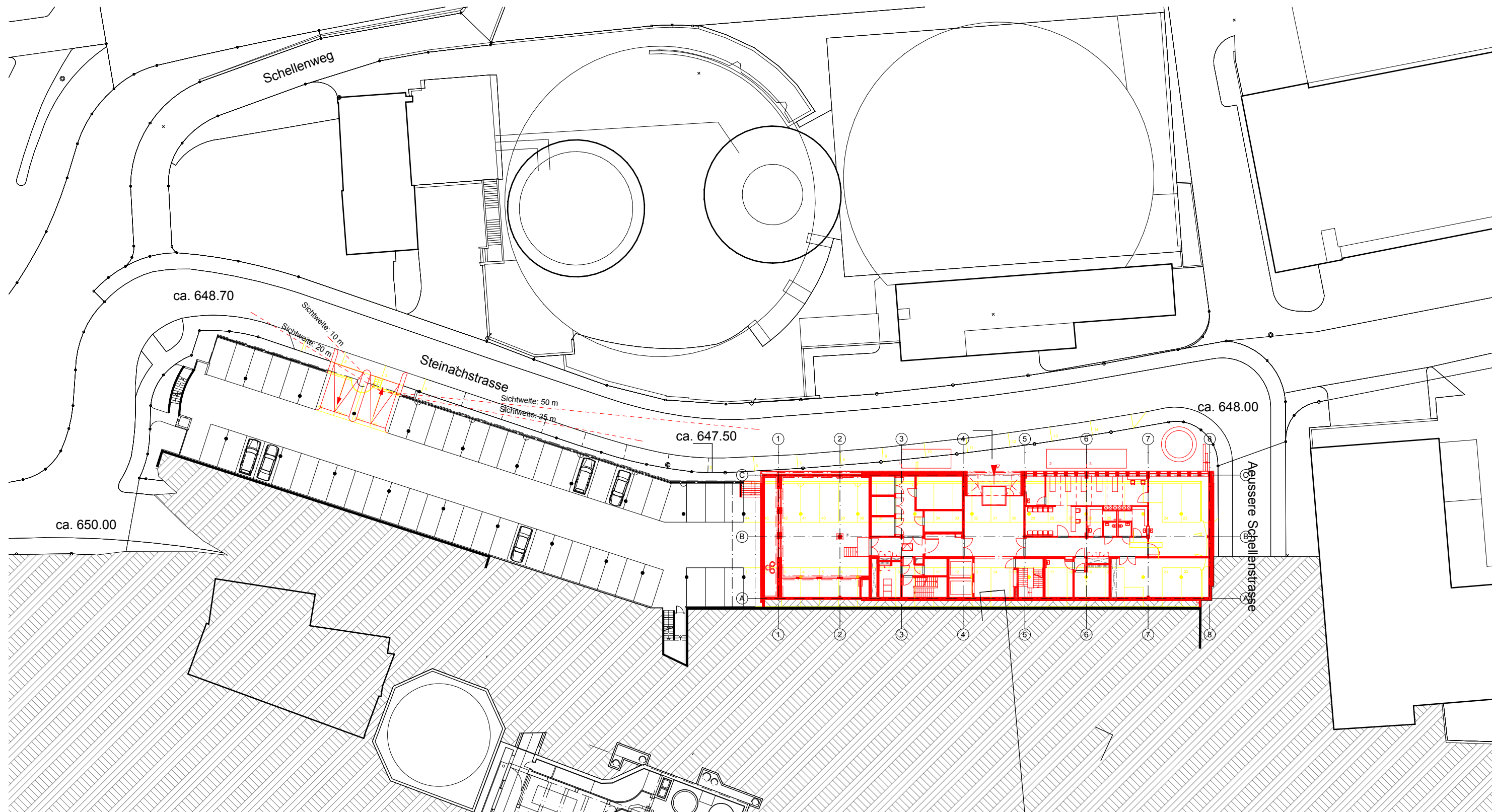


Planergemeinschaft PG KSSG-OKS

Architekt
Fawad Kazi Architekt GmbH
Langstrasse 14, 8004 Z  rich
T 043 243 97 54 F 043 243 97 56
info@kazi.ch www.kazi.ch

PI.Nr.:Beilagenplan Sondernutzungsplan
Bauprojekt: Ansichten Nord und S  d Etappen 1 - 3 1:1250

Datum	12.12.2013	Format	42 x 29.7	Gezeichnet	PuRa
Revisionen	30.09.2014				



+/- 0.00 = 647.70 m ü.M.

**Kantonsspital St.Gallen KSSG - Ostschweizer Kinderspital OKS
Neubau Haus 10**

Gesamtleitung
Kanton St.Gallen Baudepartement Hochbauamt
Lämmli brunnenstrasse 54, 9001 St.Gallen
T 058 229 30 17 F 058 229 39 94



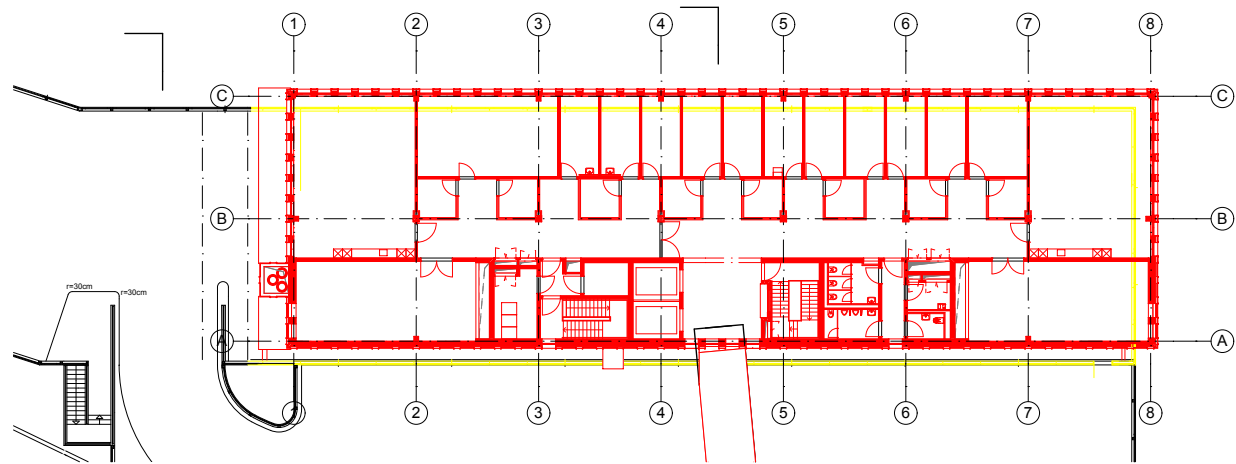
Planergemeinschaft PG KSSG-OKS

Architekt
Fawad Kazi Architekt GmbH
Langstrasse 14, 8004 Zürich
T 043 243 97 54 F 043 243 97 56
info@kazi.ch www.kazi.ch

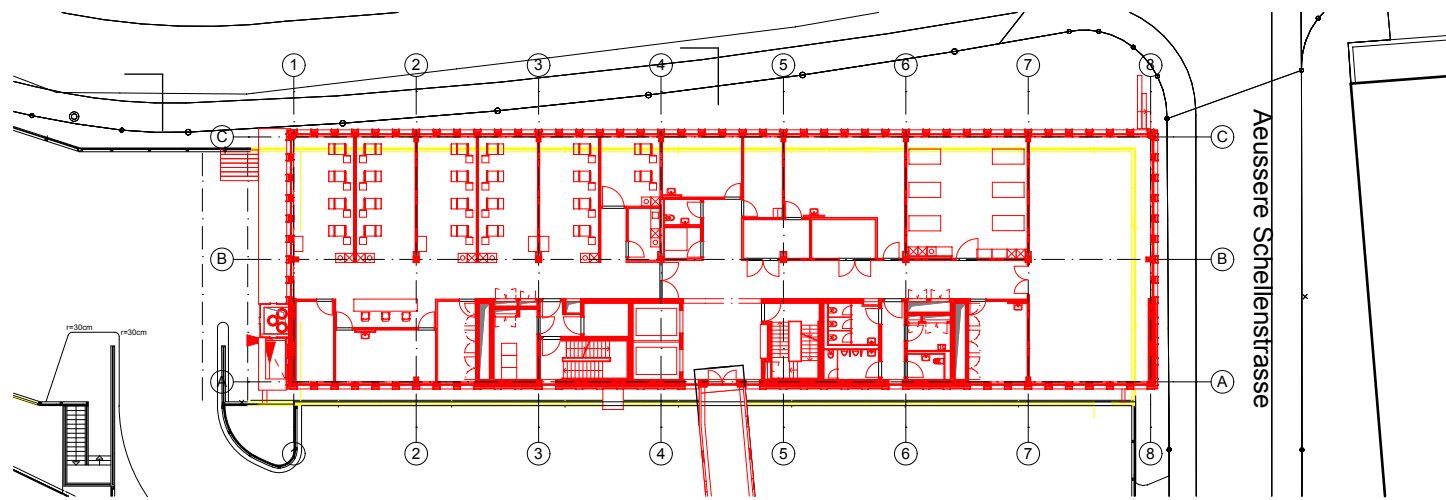
PI.Nr.:Beilageplan Sondenutzungsplan - Haus 10

Bauprojekt: Grundrisse Erdgeschoss Haus 10 1:500

Datum	20.01.2015	Format	42 x 29.7	Gezeichnet	MuSt
Revisionen					



OG 5

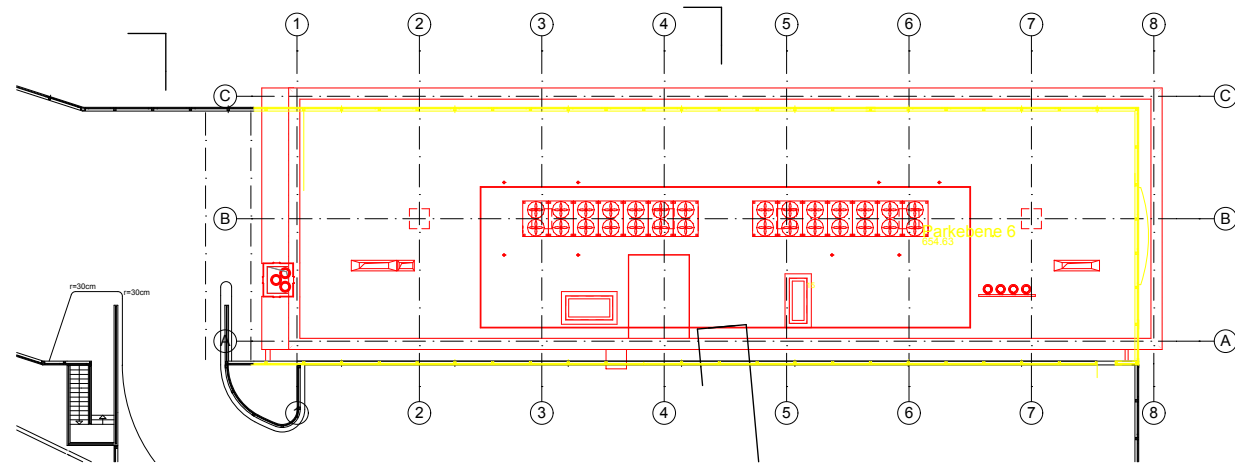


OG 3

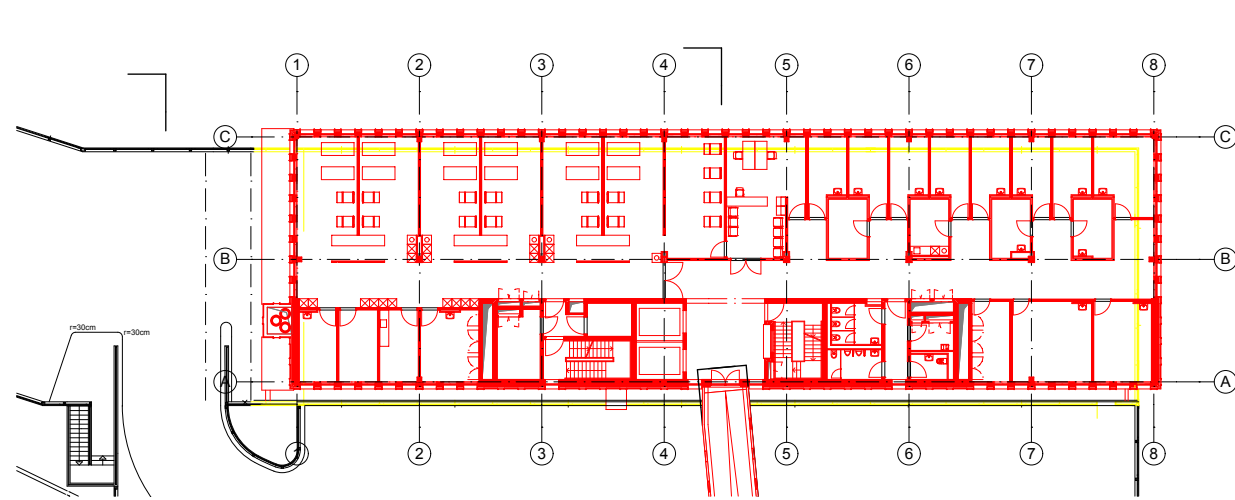


OG 1

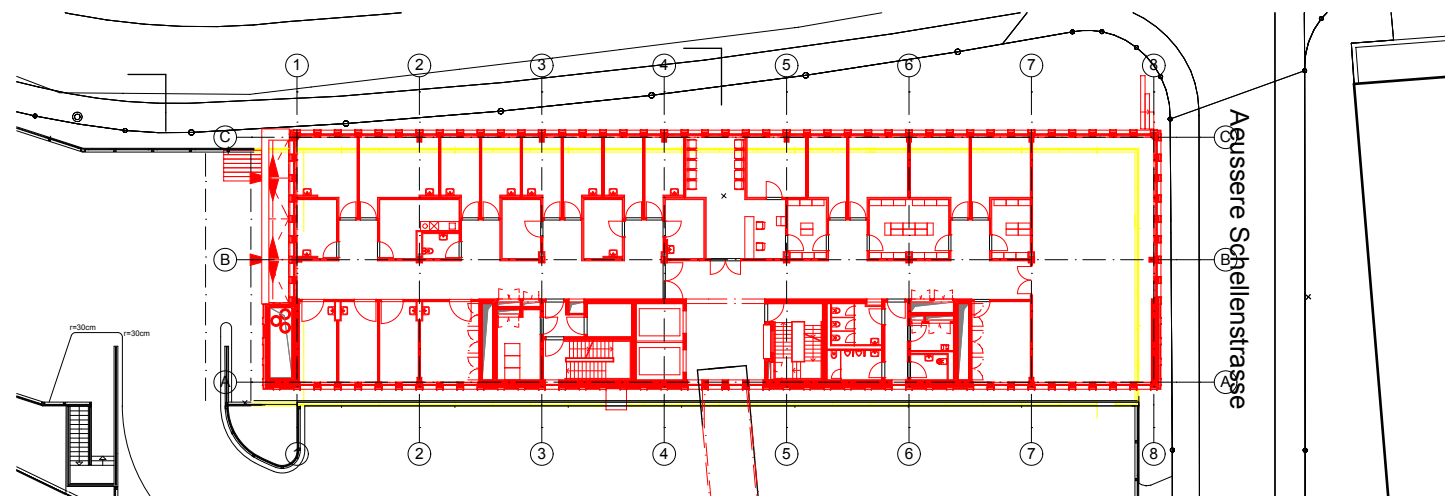
+/- 0.00 = 647.70 m ü.M.



OG 6



OG 4



OG 2

Kantonsspital St.Gallen KSSG - Ostschweizer Kinderspital OKS Neubau Haus 10

Gesamtleitung
Kanton St.Gallen Baudepartement Hochbauamt
Lämmli Brunnenstrasse 54, 9001 St.Gallen
T 058 229 30 17 F 058 229 39 94



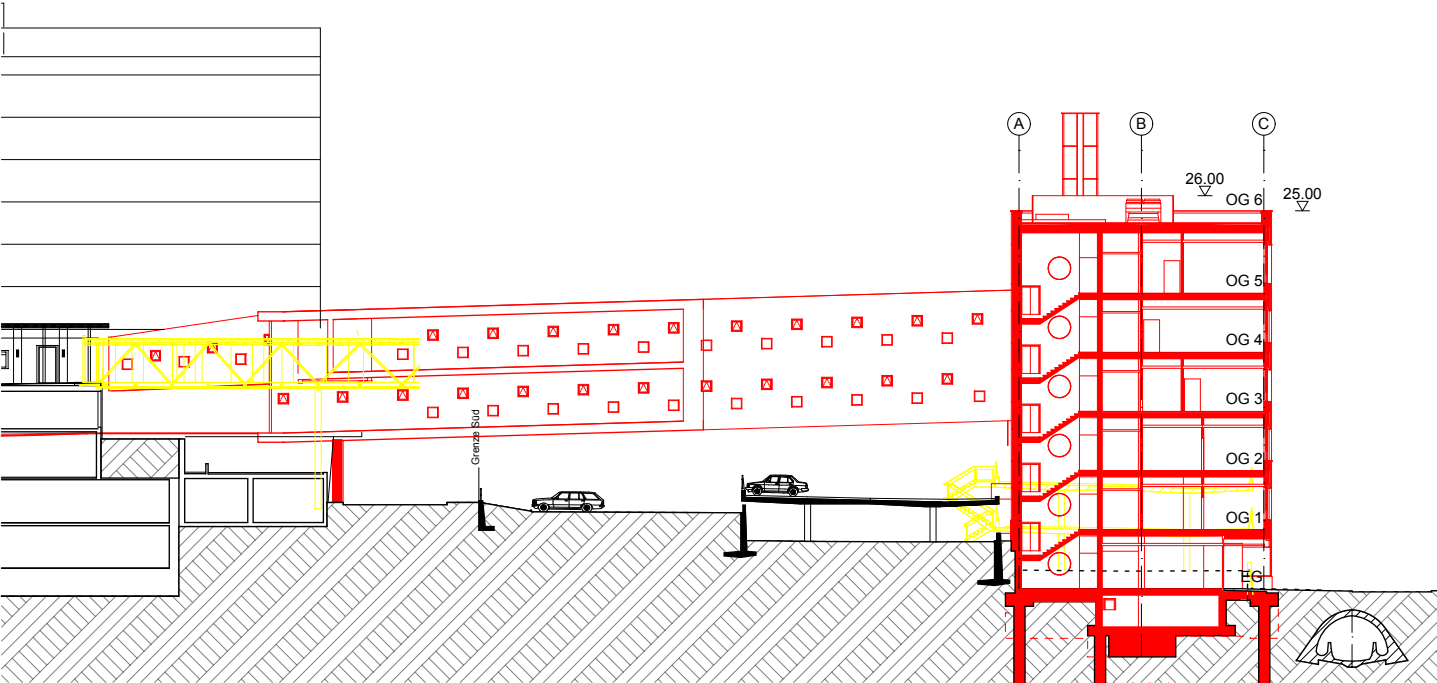
Planergemeinschaft PG KSSG-OKS

Architekt
Fawad Kazi Architekt GmbH
Langstrasse 14, 8004 Zürich
T 043 243 97 54 F 043 243 97 56
info@kazi.ch www.kazi.ch

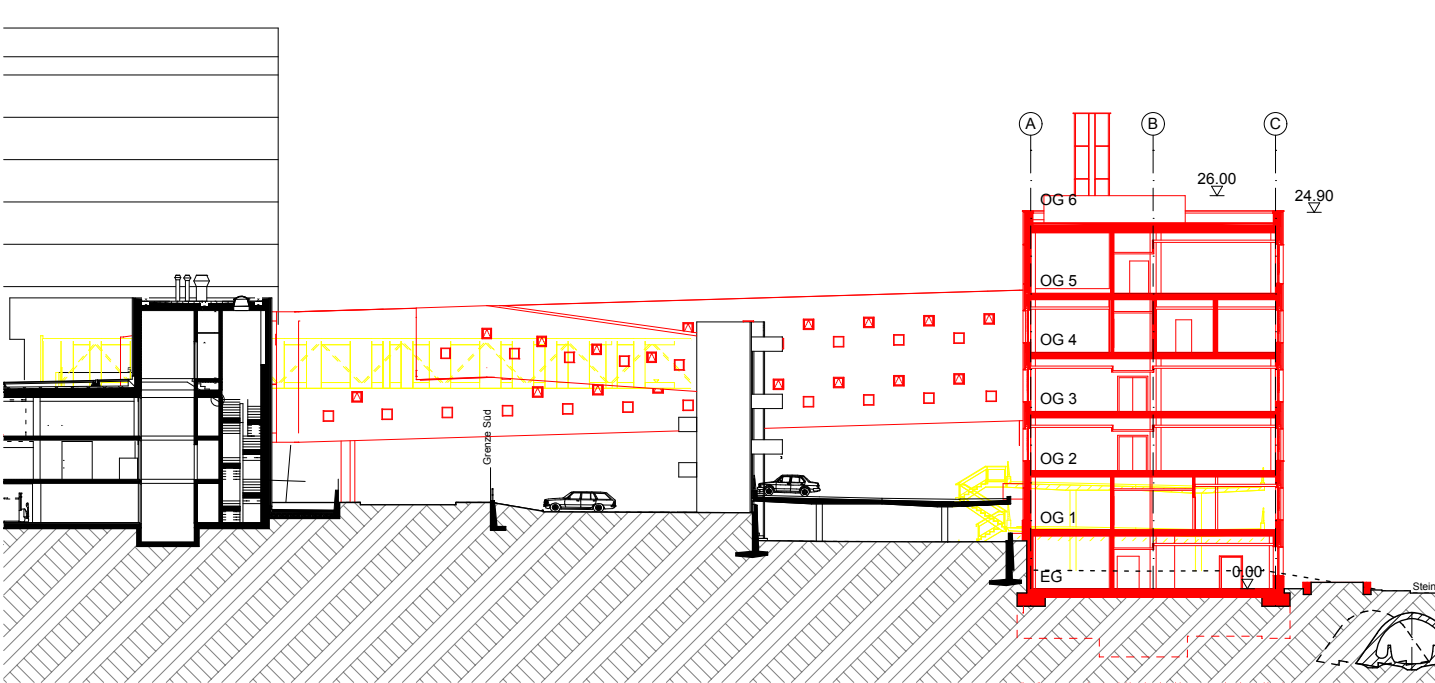
PI.Nr.:Beilageplan Sondenutzungsplan - Haus 10

Bauprojekt: Grundrisse 1. - 6. Obergeschoss Haus 10 1:500

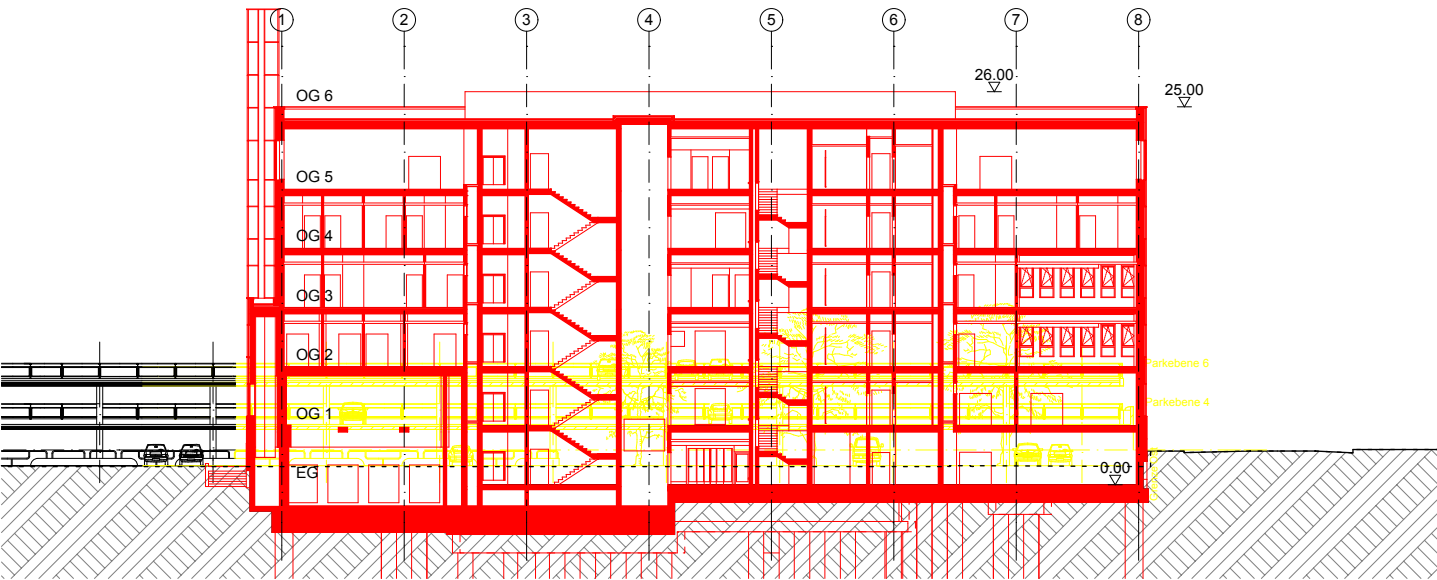
Datum	20.01.2015	Format	42 x 29.7	Gezeichnet	MuSt
Revisionen					



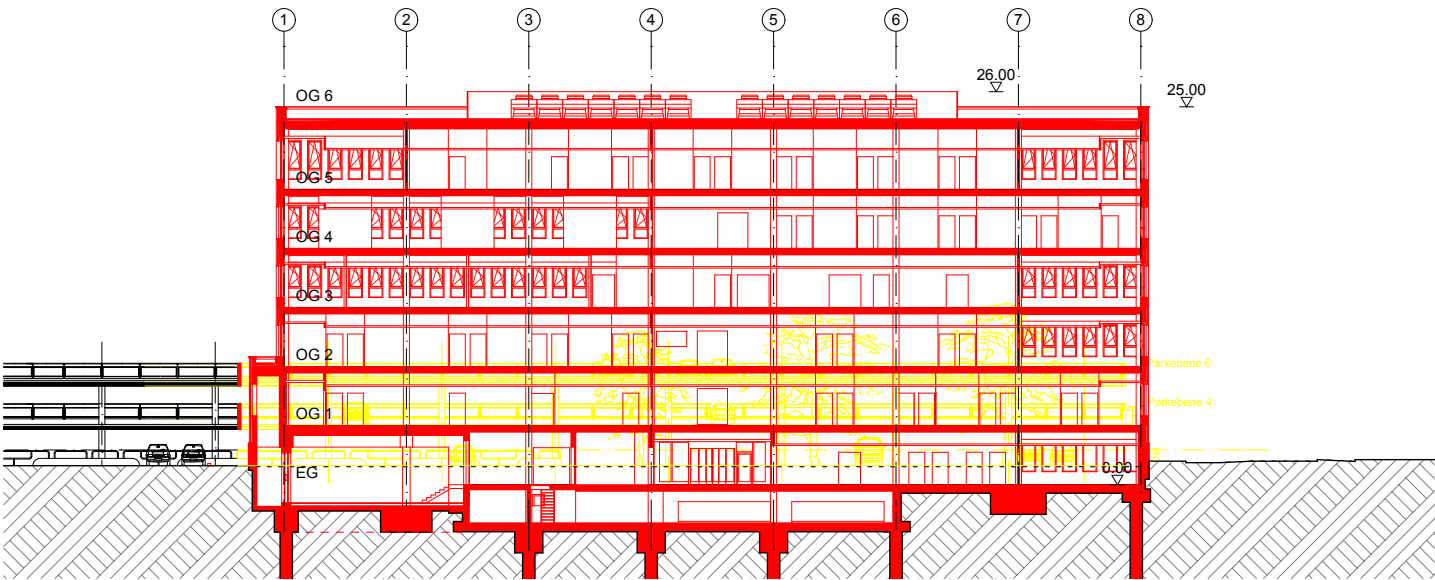
Schnitt 5-5



Schnitt 7-7



Schnitt A-A



Schnitt B-B

+/- 0.00 = 647.70 m ü.M.

**Kantonsspital St.Gallen KSSG - Ostschweizer Kinderspital OKS
Neubau Haus 10**

Planergemeinschaft PG KSSG-OKS

Gesamtleitung
Kanton St.Gallen Baudepartement Hochbauamt
Lämmlibrunnenstrasse 54, 9001 St.Gallen
T 058 229 30 17 F 058 229 39 94



Architekt
Fawad Kazi Architekt GmbH
Langstrasse 14, 8004 Zürich
T 043 243 97 54 F 043 243 97 56
info@kazi.ch www.kazi.ch

**PI.Nr.:Beilageplan Sondenutzungsplan - Haus 10
Bauprojekt: Schnitte Haus 10 1:500**

Datum	20.01.2015	Format	42 x 29.7	Gezeichnet	MuSt
Revisionen					